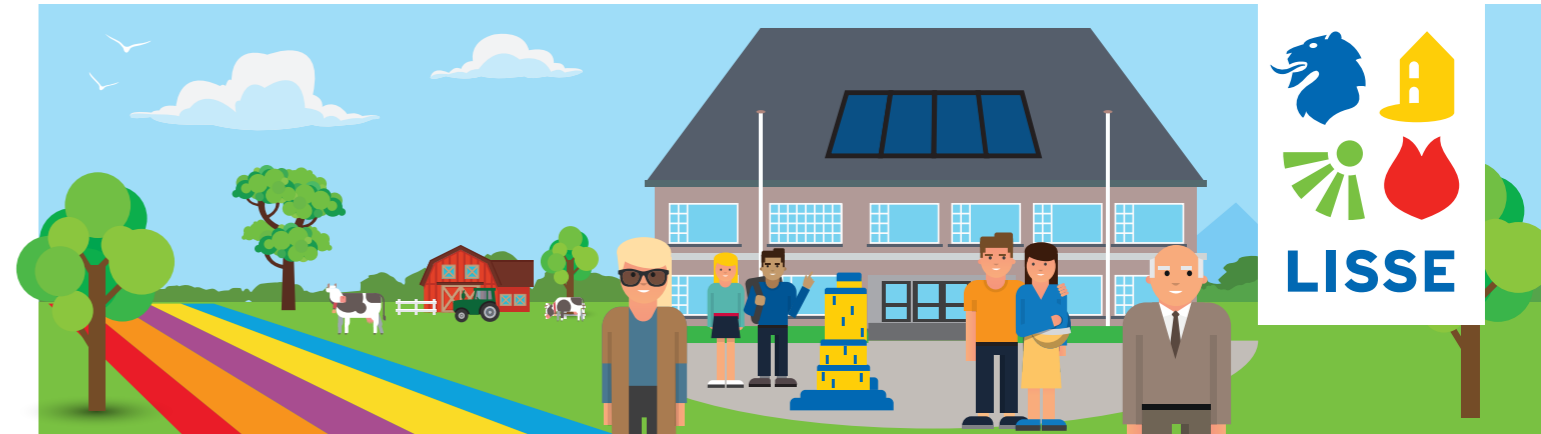


# Begroting 2025 in één oogopslag

## Lisse 2025: samen aan de lat

Hier vindt u een samenvatting van de begroting en onze plannen in 2025. De afgelopen jaren hebben we gebruikt om onze financiële positie te verbeteren. En dat leek de goede kant op te gaan. Maar omdat gemeenten de komende jaren fors minder geld krijgen vanuit het Rijk ontkomen we niet aan het maken van, soms pijnlijke, keuzes. Daarover gaan het college en de gemeenteraad dit najaar in gesprek. Daarbij proberen we zowel de besparingen als de lastenverzekering voor inwoners zoveel mogelijk gelijk te verdelen. We moeten het met elkaar doen en staan samen aan de lat.

Het college van burgemeester en wethouders



## INKOMSTEN

### WAAR KOMT HET VANDAAN?



### Lokale heffingen

(On)roerende zaakbelasting	€ 8.219.000
Rioolheffing	€ 2.134.000
Afvalstoffenheffing	€ 5.441.000
Precariobelasting	€ 27.000
Leges, overig	€ 1.276.000
Hondenbelasting	€ 115.000
Toeristenbelasting	€ 133.000
Haven- en marktgeld	€ 13.000

### Andere inkomstenbronnen

Bijdrage reserves	€ 1.139.000
Huur- en verkoopopbrengsten	€ 2.462.000
Rente en dividend	€ 974.000
Overige opbrengsten	€ 4.920.000

Hoeveel betaal ik in 2025 aan:

- Rioolheffing € 185,00
- Afvalstoffenheffing € 558,00
- OZB Gemiddelde woning € 553,00

Dit zijn voorlopige tarieven. De definitieve tarieven staan vermeld in de verordeningen.



### WAAR GAAT HET NAAR TOE?

## UITGAVEN



### We krijgen het voor elkaar met onze partners en inwoners

We houden onze plannen zo veel mogelijk overeind, voeren wettelijke taken uit, maar ook de ambities uit het raadsakkoord. Daarin staan grote opgaven waar we met elkaar voor staan: de energietransitie, klimaatadaptatie, opvang van ontheemden, maar ook de bouw van woningen voor heel verschillende groepen.

Dat zijn opgaven die we met elkaar moeten realiseren. De gemeente speelt een belangrijke rol, en steeds een andere. Maar we kunnen het niet zonder onze partners, waaronder onze inwoners. De belangrijkste opgave is om het samen te doen en elkaars kwaliteiten nog beter te benutten. In het raadsakkoord staat het zo: iedereen doet mee!

Vitaliteit	€ 8.043.000
Talentontwikkeling	€ 4.165.000
Zorg voor elkaar	€ 1.133.000
Werk en inkomen	€ 9.001.000
Opvoeden en opgroeien	€ 9.984.000
Thuiswonen	€ 1.036.000
Hulp bij meedoen	€ 8.337.000
Mobiliteit	€ 3.883.000
Openbare ruimte en duurzaamheid	€ 9.780.000
Veiligheid	€ 3.154.000
Wonen	€ 2.017.000
Economie	€ 1.274.000
Dienstverlening	€ 1.368.000
Regionale samenwerking	€ 2.299.000
Algemene middelen	€ 12.521.000



De hele begroting vindt u op [www.lisse.nl/begroting](http://www.lisse.nl/begroting)