

## Beleidsregels ontheffingen parkeerschijfzone Lisse

### 1. Inleiding

In en rondom het centrum van Lisse is een parkeerschijfzone ingevoerd (zgn. blauwe zone). In deze parkeerschijfzone mag alleen geparkeerd worden met gebruik van een parkeerschijf die op de aankomsttijd wordt ingesteld. Er mag maximaal 2 uur geparkeerd worden van maandag tot en met zaterdag van 08.00 tot 18.00 uur en donderdag tot 21.00 uur. Een parkeerschijfzone is een publieksvriendelijke maatregel om kortparkeerders een parkeerplaats te bieden op korte loopafstand van de winkels en langparkeerders te weren. Langparkeerders moeten parkeren op iets verder weg gelegen parkeervoorzieningen.

### 2. Doel van de ontheffingsregeling

Voor een aantal groepen parkeerders - bewoners, (medewerkers van) ondernemers, medische praktijken - is het mogelijk om onder voorwaarden een ontheffing voor het parkeren in de parkeerschijfzone te verkrijgen. In deze beleidsregels wordt aangegeven op basis van welke voorwaarden en criteria iemand in aanmerking kan komen voor parkeeronthefing.

### 3. Begrippen

In deze ontheffingsregeling wordt verstaan onder:

*houder:*

degene op wiens naam het voor het motorvoertuig opgegeven kenteken ten tijde van het parkeren in het krachtens de Wegenverkeerswet aangehouden register van opgegeven kentekens was ingeschreven, met dien verstande dat ook degene die middels een lease-overeenkomst of een verklaring van de werkgever kan aantonen dat hij de bestuurder is van een motorvoertuig dat ten tijde van het parkeren op naam van de leasemaatschappij of werkgever in het hiervoor bedoelde register was ingeschreven, als houder wordt aangemerkt;

*motorvoertuig:*

hetgeen daaronder wordt verstaan in artikel 1 van het RVV 1990, met dien verstande dat een brommobiel wordt aangemerkt als motorvoertuig;

*onthefing:*

een door het college van burgemeester en wethouders genomen besluit als bedoeld in artikel 87 van het Reglement verkeersregels en verkeerstekens 1990, krachtens welke het is toegestaan een motorvoertuig te parkeren op daartoe aangewezen parkeerplaatsen in de parkeerschijfzone zonder gebruik van de parkeerschijf en zonder tijdslimiet;

*parkeren:*

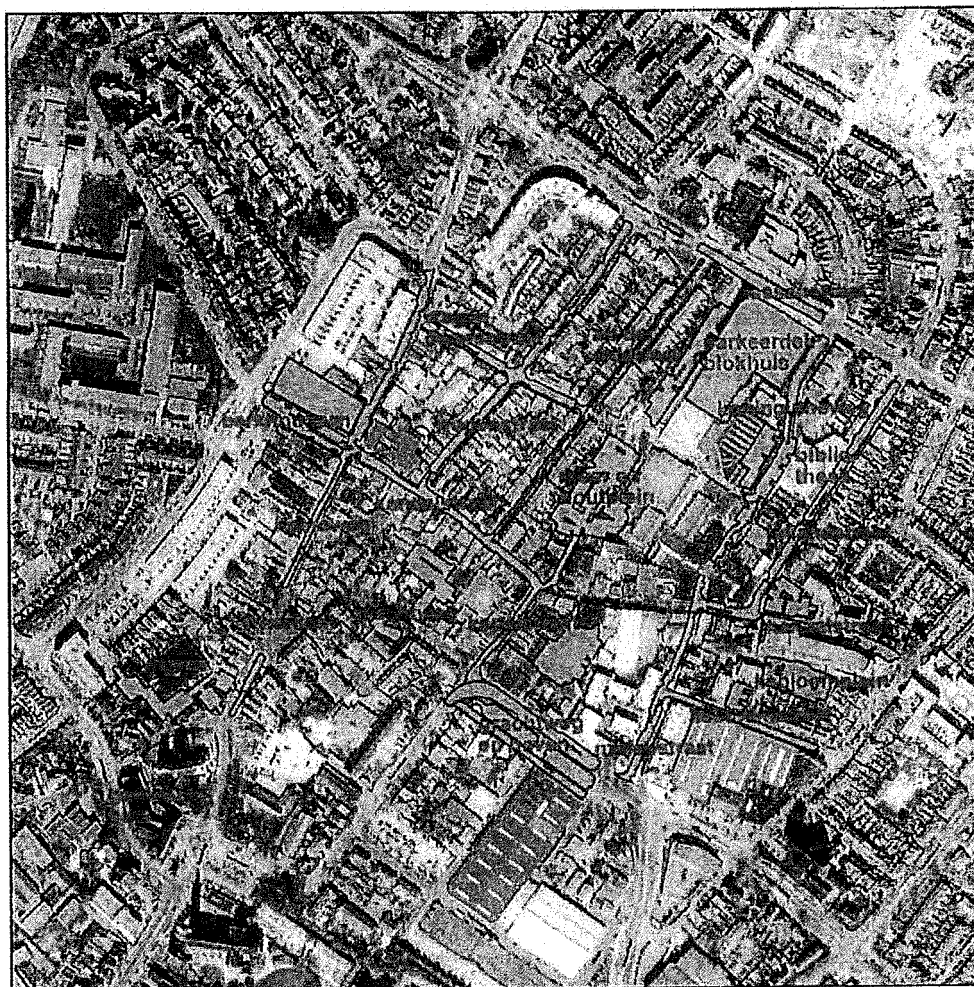
het gedurende een aaneengesloten periode doen of laten stilstaan van een voertuig, anders dan gedurende de tijd die nodig is voor en gebruikt wordt tot het onmiddellijk in- of uitstappen van passagiers of voor het onmiddellijk laden of lossen van goederen, op binnen de gemeente gelegen voor het openbaar verkeer openstaande terreinen of weggedeelten, waarop dit doen of laten staan niet ingevolge een wettelijk voorschrift is verboden;

#### 4. Grondslag

In het Reglement Verkeerstekens en Verkeersregels (RVV 1990) artikel 25 is aangegeven dat het verboden is in een parkeerschijfzone te parkeren, met uitzondering van parkeerplaatsen die als zodanig zijn aangeduid of plaatsen die zijn voorzien van een blauwe streep. Op plaatsen die zijn voorzien van een blauwe streep is het parkeren van een motorvoertuig toegestaan indien het voertuig is voorzien van een achter de voorruit geplaatste duidelijk zichtbare parkeerschijf. Op de parkeerschijf staat het tijdstip aangegeven waarop het parkeren is begonnen. In artikel 87 van het RVV 1990 is aangegeven dat het college van Burgemeester en Wethouders ontheffing kan verlenen van artikel 25 van dit reglement.

#### 5. Toepassingbereik

Deze beleidsregels zijn uitsluitend van toepassing op de parkeerschijfzone in en rondom het centrum van Lisse. Voor het verlenen van ontheffingen is de parkeerschijfzone verdeeld in een aantal deelgebieden. Deze deelgebieden staan beschreven in bijlage 1.



kaart 1: parkeerschijfzone centrum Lisse

#### 6. Ontheffingen aan bewoners

1. Bewoners in de parkeerschijfzone komen in aanmerking voor een ontheffing indien zij:

- a. ingeschreven zijn in het bevolkingsregister van de gemeente Lisse op een adres binnen de parkeerschijfzone; en
- b. eigenaar of houder zijn van het motorvoertuig waarvoor een parkeeronthefing wordt aangevraagd.

2. Een ontheffing wordt alleen verleend voor het deelgebied of deelgebieden zoals in bijlage 1 aangegeven.

3. Vanwege de markt op het Meer en Houtplein komen de volgende bewoners in aanmerking voor een ontheffing die geldig is in alle gebieden:
  - a. Blokhuis 3 t/m 29;
  - b. Meer en Houtplein 10;
  - c. Meer en Houtstraat 1 t/m 5;
  - d. Kanaalstraat 39a en 39b.
4. Er worden maximaal twee ontheffingen per adres verstrekt binnen de parkeerschijfzone.
5. Indien bewoners één parkeerplaats op eigen terrein beschikbaar hebben, wordt maximaal één ontheffing verleend. Bewoners met twee of meer parkeerplaatsen op eigen terrein komen niet in aanmerking voor een ontheffing.
6. Een ontheffing voor bewoners wordt voor maximaal drie kalenderjaren verleend.

#### 7. Ontheffing aan ondernemers

1. Ondernemers in de parkeerschijfzone komen in aanmerking voor een ontheffing indien zij:
  - a. ingeschreven zijn in het handelsregister van de Kamer van Koophandel met een vestigingsadres binnen de parkeerschijfzone; en
  - b. kunnen aantonen niet over parkeergelegenheid op eigen terrein te beschikken; en
  - c. een overzicht kunnen overleggen van het totaal aantal werknemers.
2. Een ontheffing is geldig maandag tot en met vrijdag van 09.00 tot 18.00 uur op de bovenste laag van de Blokhuisparkeergarage.
3. De gemeente verstrekt maximaal één ontheffing per 3 werknemers voor parkeren in de Blokhuisparkeergarage. In de deze parkeergarage zijn maximaal 90 parkeerplaatsen beschikbaar voor ondernemers.
4. Een ontheffing voor ondernemers wordt voor maximaal één kalenderjaar verleend en wordt automatisch verlengd.

#### 8. Ontheffingen vanwege medische noodzaak

1. Medische praktijken, die spoedeisende hulp verlenen aan personen binnen de parkeerschijfzone, komen in aanmerking voor een ontheffing indien:
  - a. de spoedeisende hulp niet binnen de praktijk wordt verleend; en
  - b. zij ingeschreven zijn in het handelsregister van de Kamer van Koophandel; en
  - c. de aanvrager eigenaar of houder is van het voertuig waarvoor een parkeeronthefing wordt aangevraagd en werkzaam is bij de medische praktijk waar de ontheffing voor wordt aangevraagd.
2. Medische praktijken ontvangen, indien aantoonbaar noodzakelijk, een ontheffing die geldig is in alle gebieden.
3. Het aantal per medische praktijk te verlenen ontheffingen is afhankelijk van de aantoonbare noodzaak om één of meerdere voertuigen in de parkeerschijfzone te moeten parkeren.
4. Een ontheffing voor een medische praktijk wordt voor maximaal één kalenderjaar verleend.
5. Een ontheffing voor een medische praktijk is slechts geldig voor zover er wordt geparkeerd in een parkeerschijfzone in het kader van het verlenen van spoedeisende medische hulp.

#### 9. Tijdelijke ontheffingen

Voor het uitvoeren van werkzaamheden in de parkeerschijfzone, waarbij het noodzakelijk is een bedrijfsvoertuig langer dan 2 uur binnen deze zone te parkeren, kan een tijdelijke ontheffing voor de duur van de werkzaamheden worden aangevraagd.

#### 10. Wijze van aanvragen

Bewoners kunnen een ontheffing aanvragen door een aanvraagformulier voor een parkeeronthefing volledig ingevuld te sturen naar de gemeente. Bij dit formulier dient ook een kopie van het rijbewijs en een kopie van deel II of na 1 juni 2004 deel IB van het kentekenbewijs te worden meegezonden. Bewoners die gebruik maken van een bedrijfsauto of lease-auto moeten een verklaring van de leasemaatschappij of werkgever

overleggen die aantoont dat de opgegeven auto daadwerkelijk door hen gebruikt wordt. Ondernemers en medische praktijken dienen bij hun aanvraag van een parkeeronthefing tevens een kopie van de inschrijving uit het handelsregister van de Kamer van Koophandel mee te sturen. Na controle van de ingevulde gegevens door de gemeente Lisse en toetsing aan de ontheffingscriteria kan de ontheffing worden verleend. Een ontheffing kan ook aangevraagd en afgehaald worden bij gemeentewinkel in Lisse.

#### 11. Verlies, verandering gegevens

Bij verlies van de parkeeronthefing of bij wijziging van gegevens (adres, kenteken) kan bij de gemeente Lisse een nieuwe ontheffing worden aangevraagd. Bij verlies dient aangifte gedaan te worden bij de politie. Het aangiftewijs dient meegezonden te worden bij de aanvraag. Bij het aanvragen van een nieuwe parkeeronthefing vanwege wijziging van gegevens zal de oude parkeeronthefing moeten worden ingeleverd.

#### 12. Beëindiging ontheffing

Bij vrijwillige beëindiging, zoals verhuizing uit het gebied, moet de parkeeronthefing bij de gemeente worden ingeleverd. De persoonsgegevens behorend bij deze ontheffing zullen uit het systeem worden verwijderd. In geval van beëindiging van de ontheffing als gevolg van misbruik worden de persoonsgegevens bewaard om te voorkomen dat een nieuwe ontheffing wordt uitgegeven.

#### 13. Inwerkingtreding

Na vaststelling van dit beleid door het college van Burgemeester en Wethouders wordt dit beleid op grond van artikel 4.83 van de Algemene wet bestuursrecht (Awb) gepubliceerd in de Lisser en op de gemeentelijke website.

De beleidsregels treden op 1 januari 2010 in werking. Voor de verlening van ontheffingen aan ondernemers is 2010 een overgangsjaar. De bestaande ontheffingen worden nog een jaar automatisch verlengd. Voor de ontheffing van 2011 dienen ondernemers een nieuwe aanvraag in te dienen bij de gemeentewinkel.

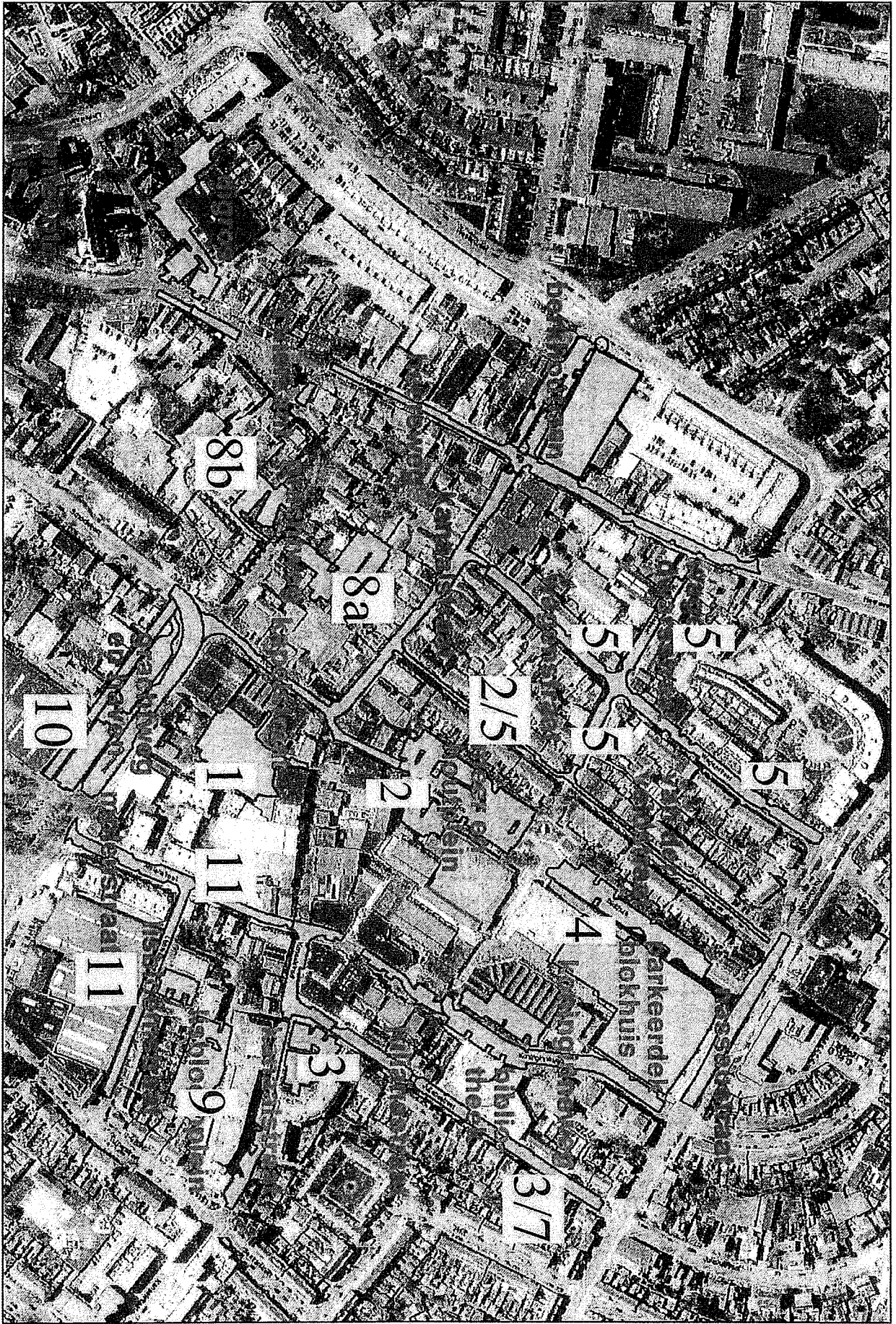
#### 14. Titel

Deze beleidsregels kunnen worden aangehaald als "Beleidsregels ontheffingen parkeerschijfzone Lisse".

Bijlage 1: ontheffingverlening bewoners en deelgebieden

Bewoners van	Parkeergelegenheid in/op	Gebied
Van der Veldstraat 1 t/m 34	Meer en Houtplein en Van der Veldstraat Wagendwarsstraat en Wagenstraat	2/5/8a
Van der Veldstraat 35 t/m 76	Blokhuis en Van der Veldstraat, Wagendwarsstraat en Wagenstraat	4/5
Molenstraat 4 t/m 88 (even)	parkeerterrein gelegen tussen de Grachtweg, Kapelstraat en de Kanaalstraat (=achter C&A) én de Molenstraat + Lisbloemstraat, Lisbloemplein	1/11
Molenstraat 1 t/m 15 (oneven)	Molenstraat, Lisbloemplein, Lisbloemstraat	11
Lisbloemplein	Lisbloemplein, Lisbloemstraat, Molenstraat	11
Lisbloemstraat	Lisbloemstraat, Lisbloemplein, Molenstraat	11
Julianastraat, gedeelte tussen de Kanaalstraat en de Nassaustraat	Julianastraat + parkeerterrein op de hoek Julianastraat/Kanaalstraat gelegen direct voor flat "Heulzicht"	7/3
Wagenstraat	Wagenstraat, Wagendwarsstraat, Van der Veldstraat	5
Wagendwarsstraat	Wagendwarsstraat, Wagenstraat, Van der Veldstraat	5
Grachtweg, gedeelte tussen Heereweg en Kapelstraat huisnr. 1 t/m 45 (oneven) en huisnr. 2 t/m 22 (even)	parkeerterrein aan de noordzijde van de Grachtweg omgeven door de Kapelstraat, Kanaalstraat én de Heereweg (gebied 8A) en parkeerterrein aan de zuidzijde van de Grachtweg, gelegen tussen de Heereweg en de Schoolstraat, voor het gedeelte dat in eigendom is van de gemeente Lisse (gebied 8B)	8A/8B
Kanaalstraat, gedeelte tussen de Tulpenstraat en Molenstraat, huisnr. 82 t/m 120b (even) en huisnr. 117 t/m 131b (oneven)	parkeerterrein aan de zuidzijde van de Kanaalstraat (ged. Tussen de Tulpenstraat en de Molenstraat, waarvan de toegangsweg is gelegen naast perceel Kanaalstraat nr. 100	9
Grachtweg/Haven voor gedeelte tussen de Schoolstraat en de kruising van de Grachtweg met de Ruishornlaan	parkeerterrein gelegen aan de zuidzijde van de Grachtweg, gelegen tussen de Schoolstraat en de aansluiting met de Ruishornlaan	10
Kanaalstraat, gedeelte tussen de Heereweg en de Kapelstraat	parkeerterrein aan de noordzijde van de Grachtweg omgeven door de Kapelstraat, Kanaalstraat en de Heereweg (gebied 8A) én parkeerterrein aan de zuidzijde van de Grachtweg, gelegen tussen de Heereweg en de Schoolstraat, voor het gedeelte dat in eigendom is van de gemeente Lisse (gebied 8B).	8A/8B
Kapelstraat huisnr. 1, 8 en 10	parkeerterrein aan de noordzijde van de Grachtweg omgeven door de Kapelstraat, Kanaalstraat en de Heereweg (gebied 8A) én parkeerterrein aan de zuidzijde van de Grachtweg, gelegen tussen de Heereweg en de Schoolstraat, voor het gedeelte dat in eigendom is van de gemeente Lisse (gebied 8B).	8A/8B
Blokhuis 3 t/m 29	Meer en Houtplein	Geheel
flat "Heulzicht"	parkeerterrein op de hoek Julianastraat/Kanaalstraat gelegen direct voor flat "Heulzicht"	3
Meer en Houtplein 10	Meer en Houtplein	Geheel
Meer en Houtstraat 1 t/m 5	Meer en Houtplein	Geheel
Kanaalstraat, gedeelte Molenstraat tot Kapelstraat	parkeerterrein aan de Grachtweg, gelegen tussen de Grachtweg, kanaalstraat en Kapelstraat (=parkeerterrein achter C&A)	1
Kanaalstraat 39A en 39B	Meer en Houtplein	Geheel
Nassaustraat 128 t/m 130 (even) 146 t/m 154 (even)	Wagenstraat, Wagendwarsstraat, Van der Veldstraat	5





Kaart parkeerschijfzone (behorend bij verkeersbesluit d.d. 17-11-2009)