

Ruishornlaan
Howdy Folks
 Hein Vandervoort / 1994
 Voor jongerencentrum De Greef staat een hoge heipaal waaraan een neontekst is bevestigd. De neontekst 'Howdy Folks' is een typisch Amerikaanse plattelandsgroet aan de voorbijgangers.



Ruishornlaan
Cultuur Kolom
 Lejo den Hertog / 1989
 Voor Sociaal Cultureel Centrum 't Poelhuys staat een roestvrij stalen kolom die wordt doorsneden door een plaat gekleurd glas. Dit kunstwerk verbeeldt de verbinding tussen de heilige wereld en het aardse leven met daartussen de kleurrijke mens.

Ooievaarstraat
Granietblok met glasstructuur
 Bert van Loo / 2002
 In de vijver achter de flat ligt een grote kei van bewerkt Belgisch hardsteen. Hierop ligt een glazen object gemaakt van verschillende lagen glas. Door de wisselende lichtval ziet dit kunstwerk er steeds anders uit.

Mondriaanpark Ruishornlaan
Groeiplastiek
 Frans en Truus van der Veld / 1970-1980
 Het granieten beeld dat in het Modriaanpark aan de Ruishornlaan staat, lijkt op een bloeiend organisme. De uiteinden van de armen van dit abstracte beeld wijzen in een bloeivorm naar binnen toe.

Mondriaanpark Gerard Doustraat/Ruishornlaan
Lisse, ronduit verteld
 Juul Sadée / 1994 (herplaatsing 2013)
 Hier staan drie bronzen objecten die verwijzen naar de (bollen)geschiedenis van Lisse: een fontein in de vorm van een oor met tulpen, een tulpenvaas en een plaquette met een kasteel.

Mondriaanpark Gerard Doustraat
Vogel/Roerdomp
 Frans en Truus van der Veld / 1987
 De abstract vormgegeven bronzen vogel staat op een hoge sokkel. Het lijkt alsof deze vogel vliegt of aanstalten maakt om weg te vliegen. De roerdomp is een reigerachtige vogel die leeft in rietmoerassen.

Randmeerstraat
Bol/UFO/Zeppelin
 Han Goan Lim / 1998
 Midden tussen de huizen staan drie bolvormige draadmodellen van verzinkt staal. De vorm is afgeleid van cactussen. Dit koel en kleurloze kunstwerk vormt een mooi contrast met de kleurrijke omgeving.

Anna Blamandreef
Het meisje dat de draak bedwingt
 Simona Vergani / 2002
 Dit bronzen kunstwerk staat in de vijver. Het meisje vangt de draak met een wind van tulpen. Deze heldin maakt gebruik van een bijzonder wapen, namelijk de wind, één van de oerkrachten van het leven.

Heereweg
Home Sweet Home
 Herman Lamers / 2012
 De entree van de wijk Ter Beek wordt gemarkeerd door twee bronzen objecten: een groot slakkenhuis en een driewieler. Het kunstwerk verbeeldt de natuur en de spelende kinderen in de wijk.



Opdracht #1

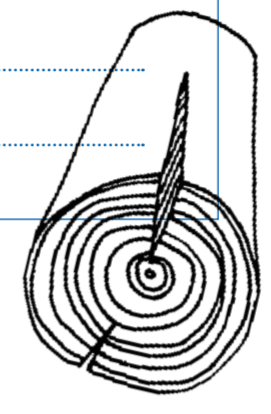
De kunstwerken die je in Lisse bent tegengekomen zijn gemaakt van materialen die goed buiten kunnen staan. Ze zijn bestand tegen regen, sneeuw en ijs. Regelmatig worden ze onderhouden en schoongemaakt.

Van welke materialen zijn de beelden die je hebt gezien gemaakt?

.....

.....

.....



Opdracht #2

Een kunstwerk waaraan je niet direct kan zien wat het voorstelt noem je een abstract kunstwerk.

Welke abstracte kunstwerken heb je op jouw kunstroute gezien?

.....

.....

.....

Opdracht #3

Een elfje is een eenvoudig gedichtje van 11 woorden verdeeld over 5 regels.

- 1 Eerste woord: hier schrijf je een kleur of eigenschap (hard, zacht enz.).
- 2 Twee woorden: over wie of wat gaat het elfje?
- 3 Drie woorden: gebruik een werkwoord (roepen, zitten, enz.).
- 4 Vier woorden: leg regel drie beter uit.
- 5 Slotwoord: een duidelijk woord wat veel zegt (gaaf, goed, slecht, enz.)

Op de Tulpenpoëzieroute vind je vele gedichten waarin het woord 'tulp' voorkomt. Probeer onderstaand zelf een elfje te maken over tulpen. Wij geven alvast een voorbeeld.

Mooie
 Zonovergoten velden
 Waar tulpen bloeien
 Is het altijd lente
 Gelukkig

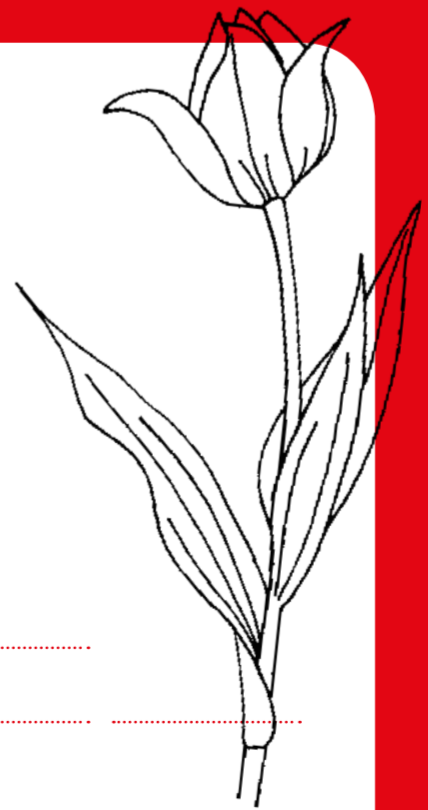
.....

.....

.....

.....

.....



De schatkamer van Lisse
 Twee kunstroutes



De schatkamer van Lisse

Twee kunstroutes
Op heel veel plaatsen in Lisse kom je kunstwerken tegen. Ze staan gewoon op straat of in een park. Iedereen die er lopend, op de fiets of met de auto langskomt kan ze zien. Gratis en voor niets! De gemeente Lisse heeft deze kunst aangekocht en is trots op deze kunstschaten.

Een kunstwerk kan worden neergezet om een gebeurtenis uit het verleden te herdenken of om bijvoorbeeld een belangrijk persoon te herinneren. Daarnaast zijn er kunstwerken die het straatbeeld opvrolijken en aanleiding kunnen geven tot een gesprek of een overpeinzing. Bij elkaar noemen we deze kunstwerken 'openbare kunst', omdat iedereen ervan kan genieten. Fiets of wandel deze routes en ervaar zelf wat een prachtige kunstwerken Lisse herbergt!

In deze routes zijn niet alle kunstwerken van Lisse opgenomen. Wil je een compleet overzicht, kijk dan op www.lisse.nl. Daar kun je deze kunstroutes ook downloaden. Elk kunstwerk heeft een QR-code. Scan deze code met je smartphone en de informatie over het kunstwerk verschijnt op het scherm. Nieuwsgierig naar de andere wandel- en fietsroutes door Lisse en de vele evenementen die in ons dorp plaatsvinden? Kijk dan op www.kleurrijklisse.nl.

Veel plezier!

Colofon

Opdrachtgever:
Gemeente Lisse, oktober 2017

Concept, tekst, fotografie en projectbegeleiding:
Cultuurstorm, Haarlem

Ontwerp:
René Mohrmann, Amsterdam



Heereweg
Growing Up
 Paul van Osch / 2012

Voor het gemeentehuis staat een opvallende toren. Deze toren bestaat uit verschillende lagen en verbeeldt de groei van bloembollen lagen en planten. Onderaan is een brede zitrand in de vorm van een blad. Tekeningen van basisschool-leerlingen waren het uitgangspunt voor het ontwerp. De toren is bekleed met blauw en geel glazuurde tegels. Waar sluiten deze kleuren bij aan?



1

Kanaalstraat
Twee Vogels
 Frans en Truus van der Veld / 2012

Dit bronzen beeld van twee vliegende vogels is een eigentijdse versie van een beeld dat in 1971 al een plaats in Lisse had, maar in 2009 werd gestolen. De bovenste vogel 'steunt' op de vleugels van de onderste vogel. De opengewerkte uitstraling. De hoge sokkel is gemaakt van Chinees hardsteen. Waarom staat dit beeld op een hoge sokkel, denk je?



6

Winkelcentrum
Windkracht 8
 Frans en Truus van der Veld / 1986

Deze jonge vrouw heeft in haar rechterhand een paraplu en in haar linkerhand een bos tulpen. Door de harde wind is de paraplu omgeklapt en kapot gewaaid. Annie voor de Wind en Toos Windhoos zijn de bijnamen voor deze vrouw. Het beeld is eerst gemaakt in klei en daarna gegoten in brons. De handen van de kunstenaar hebben het beeld in de juiste vorm gekneed. Kun jij dit aan het beeld zien?



7

Oranjelaan
Verzetsmonument
 Cephias Stauthamer / 1951

Dit bronzen verzetmonument, ter nagedachtenis aan de slachtoffers van de Tweede Wereldoorlog, staat bij de kruising met de Heereweg. Een naakte manfiguur houdt zijn armen boven zijn hoofd. Vind jij het belangrijk dat dit monument hier staat? De bijnaam van dit gedenkbeeld is 'Blote Bertus'.



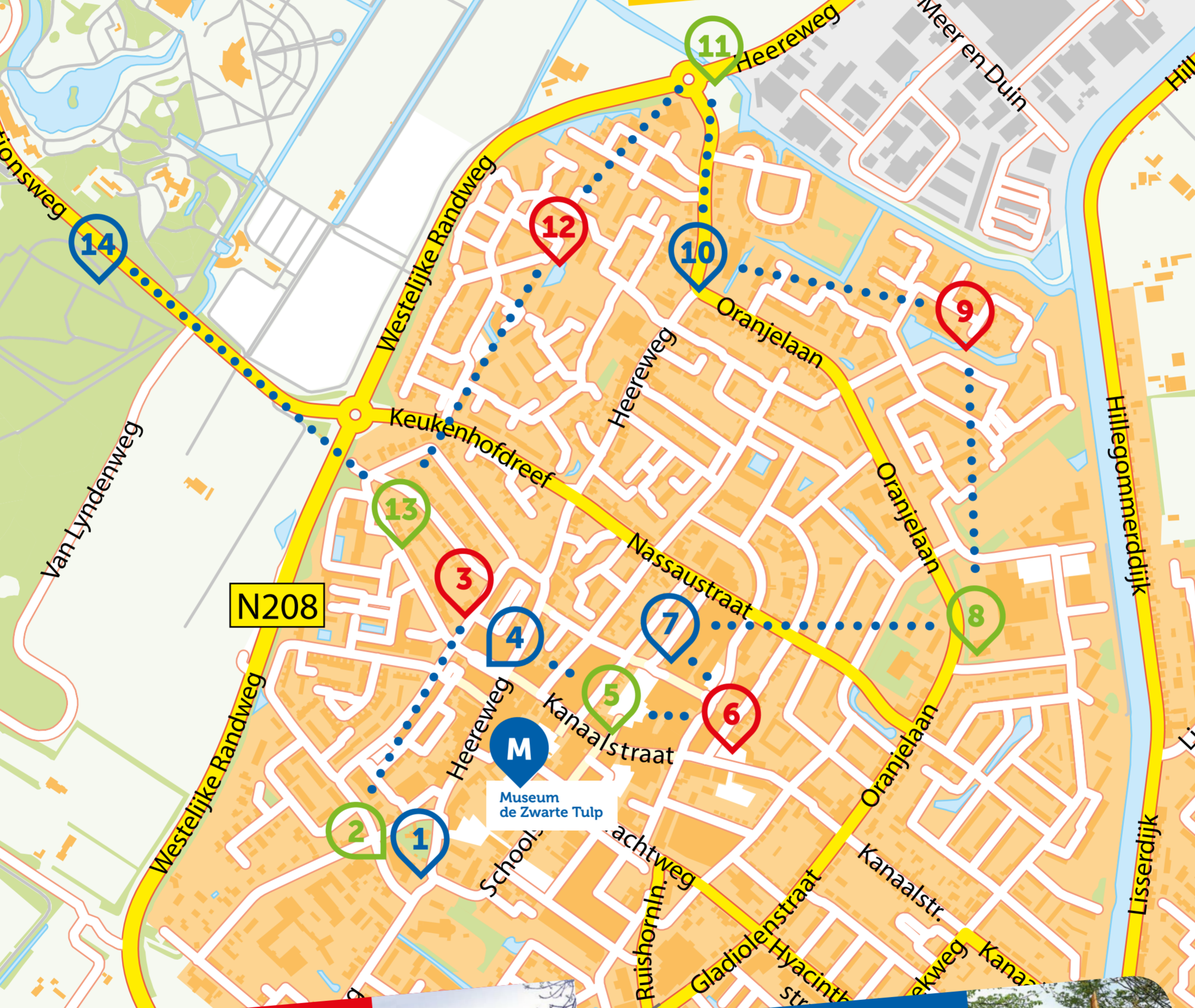
10

Lindenlaan
Tulp
 Marie-Claire Witjens / 2011

Aan de zijgevel van het gemeentehuis hangt een kunstwerk geïnspireerd door 'Bollenpoëzie'. In de ronde gevelsteen zijn een tulp en het puntdicht 'Aan Doris, op haare uitwendige schoonheid' van Jacob Lutkeman (1720-1782) uitgehouwen. Een puntdicht is een kort gedicht met een boodschap. Herken je een boodschap in dit gedicht?



2



Westelijke Randweg
Meisje van Lisse
 Berry Holslag / 2000

Bij de kruising met de Heereweg zit een meisje, gemaakt van kleurrijk keramiek, op een hoge sokkel. Dit realistische beeld is vrolijk en uitdagend en kreeg de bijnaam 'Gele Naatje'. De romp van het meisje is gedraaid waardoor de voorkant en de zijkant tegelijk te zien zijn. Waar kijkt het 'Meisje van Lisse' naar?



11

Westerdreef
Mensvogels
 Leontine Sies / 1999

Hier staan twee uit aluminium gegoten vogels en een blauwe polyester bank. Waarom heet dit kunstwerk 'Mensvogels'? Leontine Sies wil de toeschouwer uitdagen om deel te nemen aan dit kunstwerk. Ga eens zitten op de bank. Voel je je dan bekeken, bedreigd of beschermd? Aan deze weg zie je ook het kunstwerk 'Balk en Kei' van Frans de Wit. Het is opgebouwd uit twee abstracte geometrische vormen.



3

Mendeldreef
Man/hond Jan Snoeck / 1994

In de vijver staat een vrolijk kunstwerk gemaakt van keramiek. De man en hond zijn vereenvoudigd tot karakteristieke vormen en hebben uitvergrote neuzen. De man heeft een arm naar achteren uitgestrekt alsof hij de hond uitlaat aan een denkbeeldige riem. De hond is bedekt met gekleurde bolletjes. Wat betekenen deze bolletjes, denk je?



12

De Madelief/Berkhoutlaan
Groot Nieuw Beest
 Tom Claassen / 2010

Dit beeld, gemaakt van gladgepolijst glanzend brons, lijkt op een dier, bijvoorbeeld een nijlpaard of hond. Tom Claassen is bekend om zijn dierfiguren. Hij brengt zijn beelden terug tot eenvoudige vormen zodat alleen overblijft wat nodig is om het te kunnen herkennen. Zijn dieren doen denken aan grote speelgoedbeesten. Raak dit beeld eens aan. Hoe voelt het?



4

Berkhoutlaan/Stationsweg
Tulpenpoëzieroute

Voor de poëzieroute zijn twintig gedichten van nationale en internationale dichters geselecteerd, waarin het woord 'tulp' voorkomt. Deze gedichten vormen de Tulpenpoëzieroute die loopt van de Berkhoutlaan/hoek Heereweg tot aan de Stationsweg/hoek Van Lyndenweg.



13

Kanaalstraat
Circle of Love
 Kees Verkade / 2011

Op een ronde sokkel staan een naakte man en vrouw die samen een cirkel of hart vormen. Het beeld is gemaakt van brons. De figuren lopen haast als vanzelf in elkaar over. Vind je dat dit kunstwerk beweging uitbeeldt? Het samenzijn tussen man en vrouw is een steeds terugkerend thema in het werk van Kees Verkade.



5

Oranjelaan 77
Poort
 Leontine Lieffering / 1994

Deze poort is gemaakt van staal, bedekt met een laagje goud. De cirkelvormen verbeelden brandslangen. De gouden slang, in het oude Egypte de bewaker van schatten en tempels, bewaakt hier de brandweerkazerne. Weet je nog meer dieren die vroeger schatten en tempels bewaakten?



8

Weegschaal
Spiralen in hout
 Rob J. Maingay / 1988

In het plantsoen bij het water staan twee kegelvormige spiralen. Ze zijn gemaakt van gebogen abachihouten planken die draaien om een verticale as. De toegepaste techniek, het duigen-systeem, wordt ook gebruikt om houten vaten te maken. De spiralen zijn abstracte vormen, toch kan je er wel iets in zien. Waar doen ze je aan denken?



9

Stationsweg
Landgoed Kasteel Keukenhof

Aan de rand van Lisse ligt het sfeervolle Landgoed Kasteel Keukenhof. In het prachtig gerestaureerde kasteel komt de 400 jaar oude historie van Keukenhof tot leven. Daarnaast heeft het landgoed een beeldentuin en biedt een variatie aan kunst, cultuur en ontspanning. Het kasteel en het landgoed zijn met de auto en de fiets goed bereikbaar. Informatie en activiteiten zijn te lezen op www.kasteelkeukenhof.nl



14