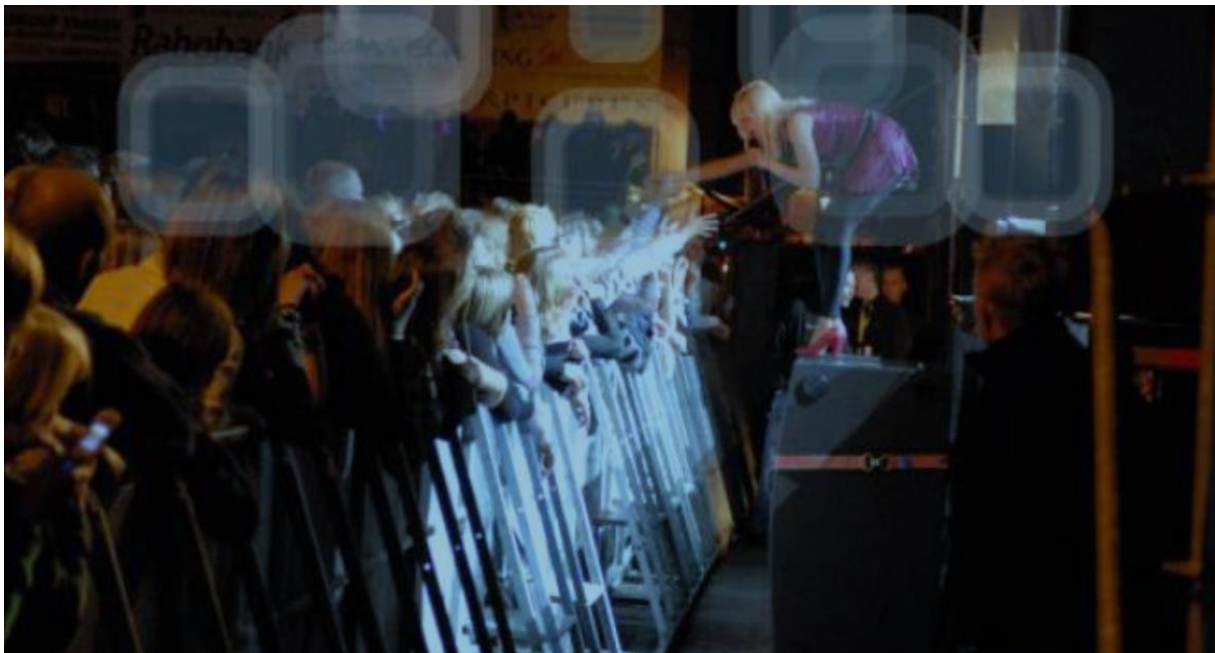


Een evenement, en dan?

Format plattegrondtekening bij evenementen

Stappen rondom het organiseren van publieksevenementen



Versie: 3
Datum: November 2021

Inleiding

Bij het organiseren van een evenement komt veel kijken. Verschillende partijen zijn hierbij betrokken. Duidelijke en complete tekeningen bieden uw organisatie, uw leveranciers, de (hulp)diensten en de vergunningverlener een goede ondersteuning om het evenement succesvol te laten verlopen. Tekeningen/plattegronden van het evenement vormen een onlosmakelijk deel van de aanvraag voor een evenementenvergunning.

Waarom een plattegrond en situatietekening?

Met behulp van een goede tekening heeft u zelf, en geeft u andere partijen inzicht in uw ideeën voor het evenement. De tekening is de basis voor uw evenement. Als alle onderdelen van een evenement zijn ingetekend, dan weet u zeker dat de opstelling past binnen het aangegeven terrein en komt u niet vol verrassingen te staan.

Aan de hand van de tekening overzien u en andere partijen de gehele situatie. De gemeente (vergunningverlener) en adviseurs van de (hulp)diensten zien waar alles gepositioneerd is. Dit helpt bij het bespreken en opstellen van het advies. Met behulp van de tekening kunt u leveranciers eenvoudig wijzen waar zij moeten zijn. De opbouwploeg doet geen dubbel werk, want het is duidelijk weergegeven in de tekening waar alles staat. Hulpdiensten weten in geval van een calamiteit waar zij moeten zijn en hoe zij kunnen aanrijden. Het is dus vanaf het idee tot aan de uitvoering van een evenement goed om te beschikken over tekeningen.

De situatietekening geeft een overzicht van het evenement en de omgeving. De plattegrond geeft de objecten van het evenement (op schaal) weer. Hieronder is weergegeven wat in de situatietekening en de plattegrond opgenomen dient te worden.

Hoe maakt u een situatietekening van een evenemententerrein?

U gebruikt als basis een bestaande situatietekening (kaarten zijn veelal verkrijgbaar via de gemeente waar het evenement wordt georganiseerd). Soms is het mogelijk om gebruik te maken van een situatietekening van een evenementenlocatie (een locatieprofiel). Op deze situatietekening staan omliggende straten en aanwezig straatmeubilair, als prullenbakken, banken en verlichting, aangegeven. Wij adviseren om de plattegronden met noordpijl op een schaal 1:100/200/500 te maken of te voorzien van een maatvoering.

De indieningsvereisten uit het Besluit brandveilig gebruik en basishulpverlening overige plaatsen (Besluit bgbop) zijn opgenomen. Opgenomen is de uitgebreide uitleg van indieningsvereisten uit het Nederlandse Handboek Evenementen Veiligheid 2019. [Evenementenhandboek Veiligheid](#)
Hieronder is aangegeven welke informatie moet worden opgenomen.

De situatietekening en de plattegrond voegt u als bijlage(n) bij uw aanvraag voor een evenementenvergunning.

Inhoudsopgave

1. Algemeen	4
2. Situatietekening(en)	5
3. Richtlijnen aan een plattegrond evenemententerrein	6
4. Voorbeeld pictogrammen/symbolen	7/8
5. Voorbeeld plattegrond evenemententerrein	9
6. Tekening bouwsel	10
7. Situatietekening	11

1. Algemeen (Uitgebreide teksten vanuit de NHEV)

Op de (situatie) tekening en plattegrond moeten de volgende punten conform het Besluit bgbop altijd zijn aangegeven:

- Bij een gebruiksmelding als bedoeld in [artikel 2.1, eerste lid](#), verstrekt de melder:
 - a) een situatieschets met noordpijl;
 - b) een plattegrond met een maat- of schaal aanduiding, die de objecten, groter dan 25m², op die plaats bevat.
- Bij een bouwsel met een verblijfsruimte die is bestemd voor meer dan 150 personen tegelijk, wordt de hoogste bezetting van die verblijfsruimte opgegeven, en bevat de plattegrond per verblijfsruimte:
 - a) de voor personen beschikbare oppervlakte;
 - b) de gebruiksbestemming;
 - c) de opstelling van inventaris en van de in [artikel 5.5](#) bedoelde inrichtingselementen, met aanduiding van de situering van, voor zover deze aanwezig zijn:
 1. brand- en rookwerende scheidingsconstructies;
 2. vluchtroutes;
 3. draairichting van doorgangen als bedoeld in [artikel 4.16](#);
 4. nooduitgangen en vluchtroutes, met aanduiding van de breedte daarvan;
 5. vluchtrouteaanduidingen als bedoeld in [artikel 4.15](#);
 6. noodverlichting als bedoeld in [artikel 4.3](#);
 7. brandblusvoorzieningen als bedoeld in [artikel 4.20](#), en
 8. brandweeringang als bedoeld in [artikel 4.24](#).
- De aanduidingen zijn conform NEN 1413, indien deze norm daarin voorziet.
- Versie en datumbeheer.
- Legenda (gebruikte symbolen en lijntypes) moet op de tekening zijn aangegeven. Indien de legenda te groot is, dient deze apart bijgevoegd te worden.

2. Situatietekening

Minimale gegevens:

- Situatieschets met noordpijl

Aanvullende gegevens:

- Straten, straatmeubilair, prullenbakken, verlichting (vast en tijdelijk), banken, parkeerterrein (huidige en bezoekers), waterpartijen, gebouwen.
- Omgeving van het evenemententerrein (inclusief verzamelplaats bij ontruimen).
- Bluswatervoorziening (open water, brandkranen).
- Voorstel aan- en afvoerroutes hulpdiensten.
 - Aangeven met (rode pijlen/lijnen)
 - Afmetingen doorgang 4,5 meter (waarvan 3.25 meter verhard) en minimaal 4.2 meter hoog.
 - Geschikt voor een totaalgewicht van 15 ton en een aslast van 10 ton.
- Hekkenplan (eventueel losse plattegrond).
- Verkeersplan inclusief bezetting verkeersregelaars (eventueel losse plattegrond).

3. Plattegrond evenemententerrein

- Alle te plaatsen bouwsels en gebruiksbestemming intekenen incl. exacte afmetingen (tent(en), tribune(s), kramen, podia, geluidstorens, bar, springkussen, elektriciteitsvoorzieningen, stoelenplan, afvalbakken, beeldschermen, vlaggenmasten etc. (let op: van tenten, tribunes, beeldschermen, geluidstorens etc. dienen ook de bouwtekeningen en constructieberekeningen te worden ingediend).
- De netto beschikbare m² gebruiksoppervlakte voor personen (geef de hoogste bezetting op) op het terrein en in de bouwsels weergeven.
- Centrale Post, EHBO, beveiligingspost etc. op exacte locatie intekenen.
- Bij een afgesloten evenemententerrein dient de toegangscontrole en de inrichting daarvan ook te worden ingetekend.
- Bij hekwerken aangeven:
 - Type hek (tekstueel verwerken in draaiboek)
 - Draairichting
 - Hoogte
 - Vast/verrijdbaar (tekstueel verwerken in tekstboek)
 - Bemenst ja/nee (tekstueel verwerken in draaiboek)
- Wegafzetting (vast of beweegbaar)
- Hoofdingangen en evenemententerrein en bezoekersstromen aangeven (blauwe pijlen/lijnen), ook tekstueel verwerken in draaiboek.
- Vluchtroutes aangeven (houdt vluchtroutes zo veel mogelijk vrij en gescheiden van aan- en afvoerroutes van hulpdiensten) (vluchtrouteaanduiding, noodverlichting, brandbestrijdingsmiddelen en alarmering, indien aanwezig) (groene pijlen/lijnen).
- Bij de in- en uitgangen de maatvoering van de vrije doorgang aangeven en de draairichting van alle poorten, deuren, hekwerk etc. opnemen.
- Nummer de uitgangen.
- Bij de in- en uitgangen aangeven beschikbaar voor publiek, artiesten, organisatie, hulpdiensten etc.
- De verzamelplaats bij ontruimen aangeven.
- Overdracht locatie arrestanten aan Politie (indien van toepassing).

1. Voorbeeldpictogrammen

Evacuatie



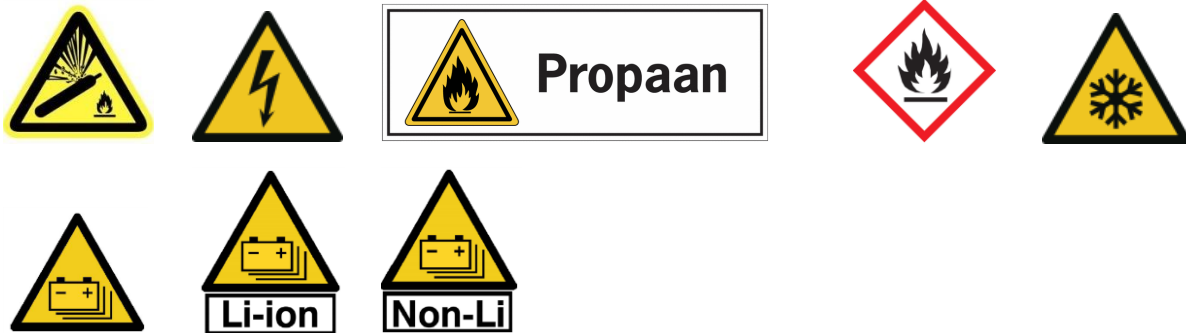
Medisch



Brandbestrijding



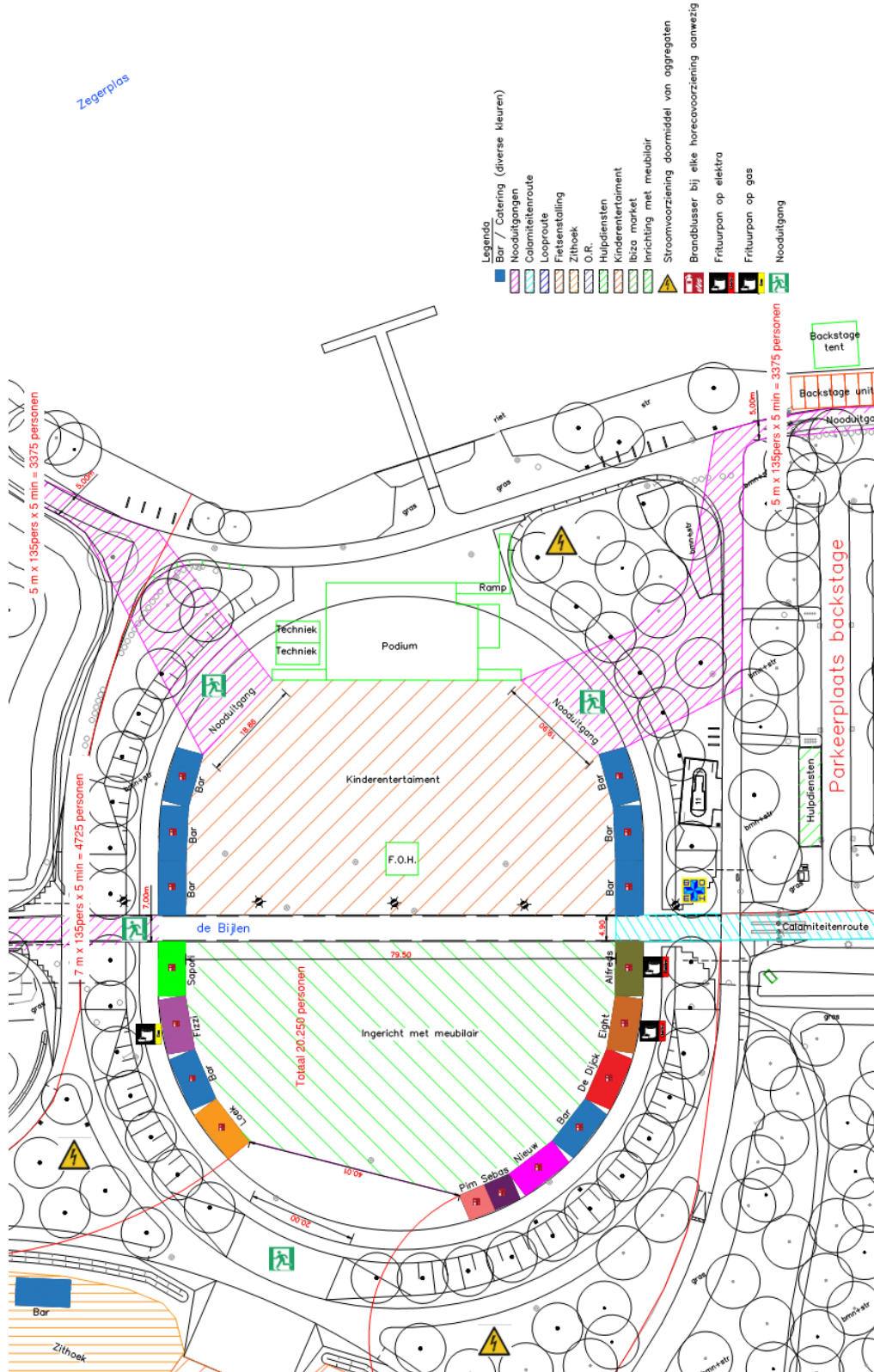
Gevaar



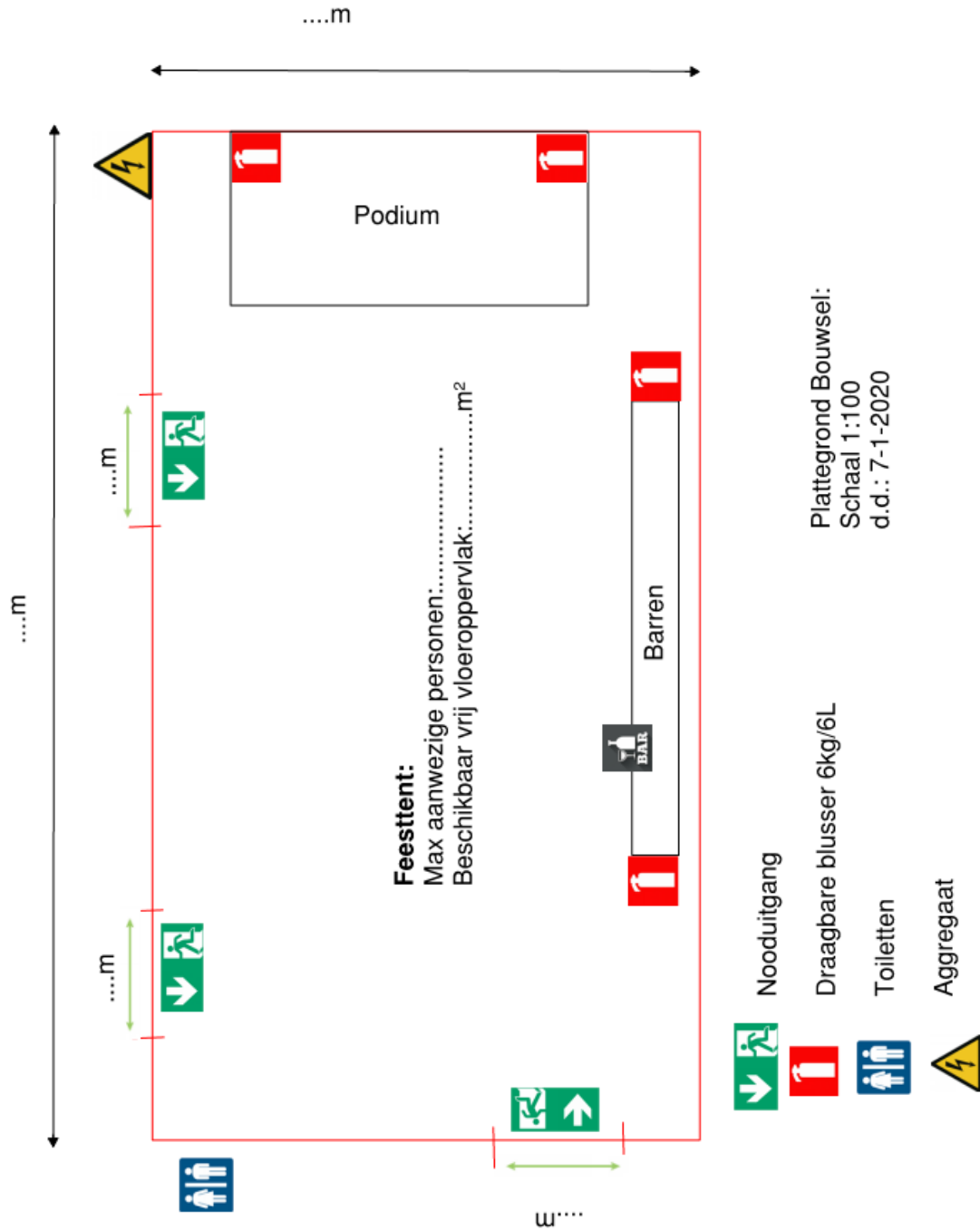
Overige



2. Voorbeeld plattegrond evenement



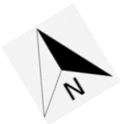
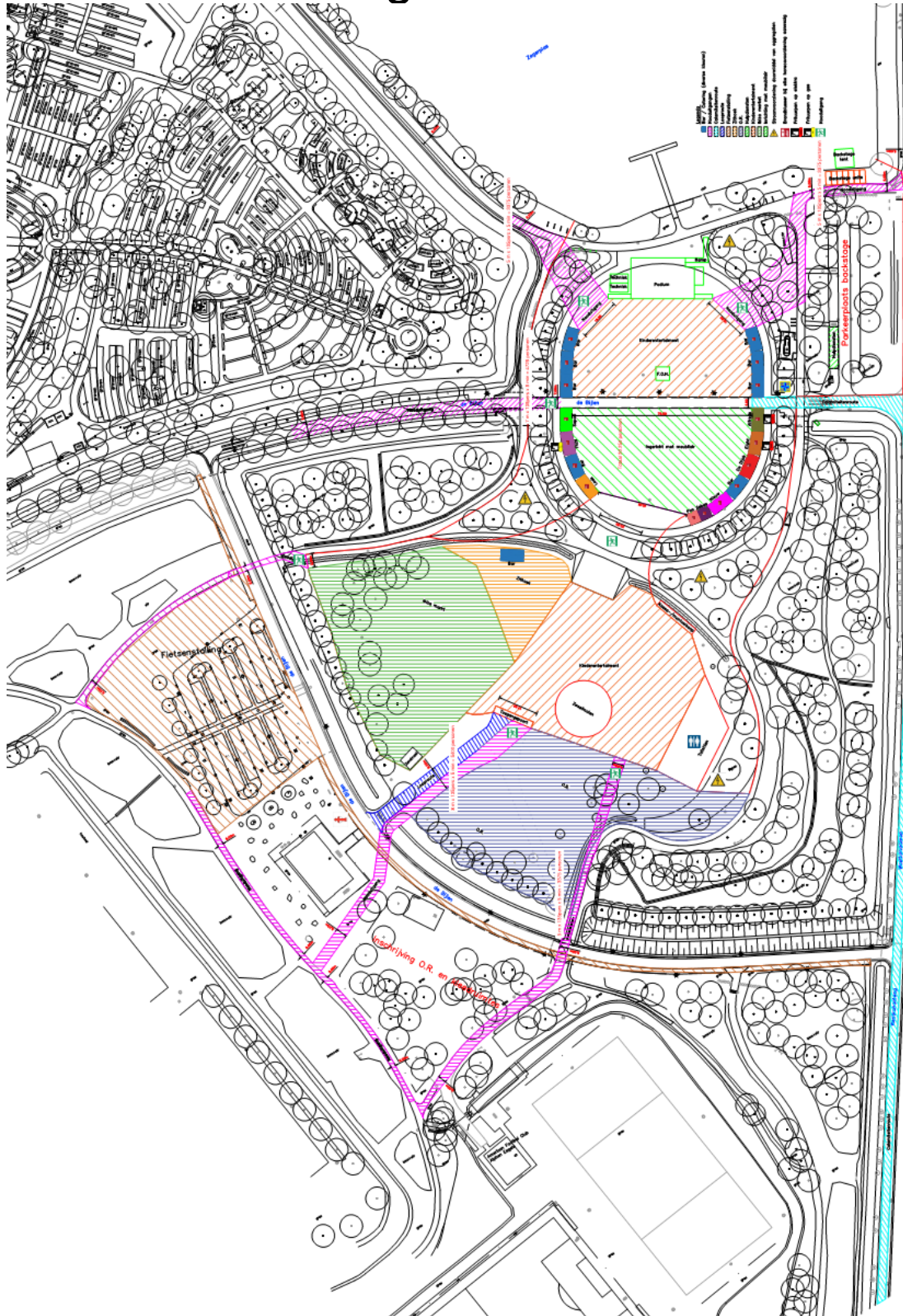
3. Tekening bouwswel



Schaal 1:100



4. Situatietekening



Schaal 1:1000 of 1:500